

# DeltaVision 成像系统基本操作

## 开机

1. Power Strip Bar （总电源）
2. Workstation Power Switch （工作站）
3. IC/MIC Power Switch （控制器）

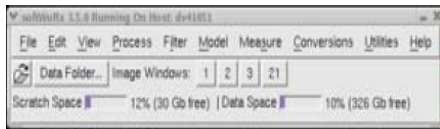
4. 登陆工作站

用户名: worx

密码: 请咨询相关负责人

## 拍摄图片

1. 双击  打开 software 软件



2. 点击 File, 选择 Acquire (Resolve3D)

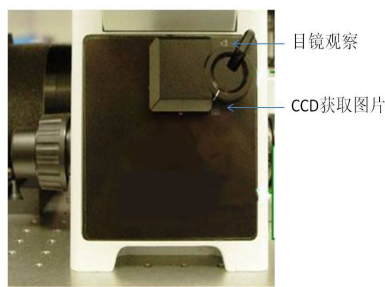
注意: 物镜降到最低



3. 通过目镜滤光片转盘 转换到适合的激发光通道和滤光片, 在



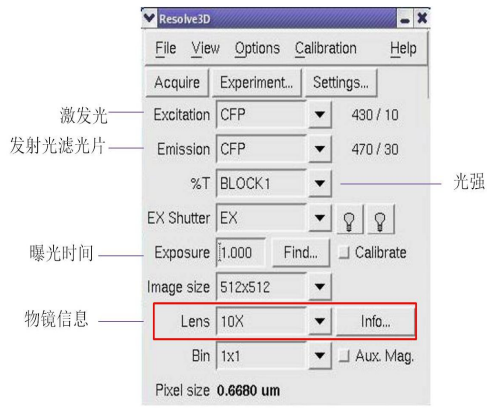
上显示激发光和滤光片信息, 在目镜下找到目标视野



4. 目镜和 CCD 光路转化

5. 点击  获取图像

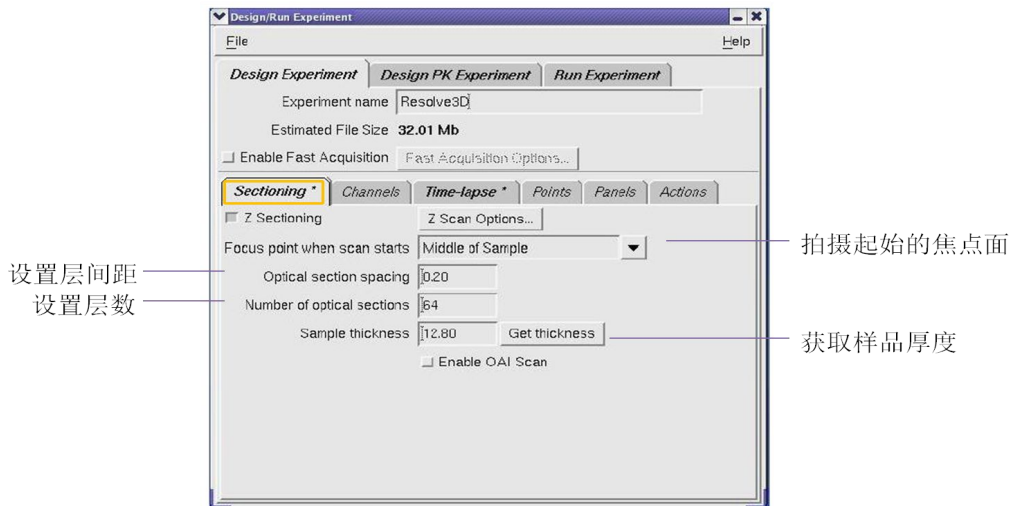
6. 调整拍摄参数



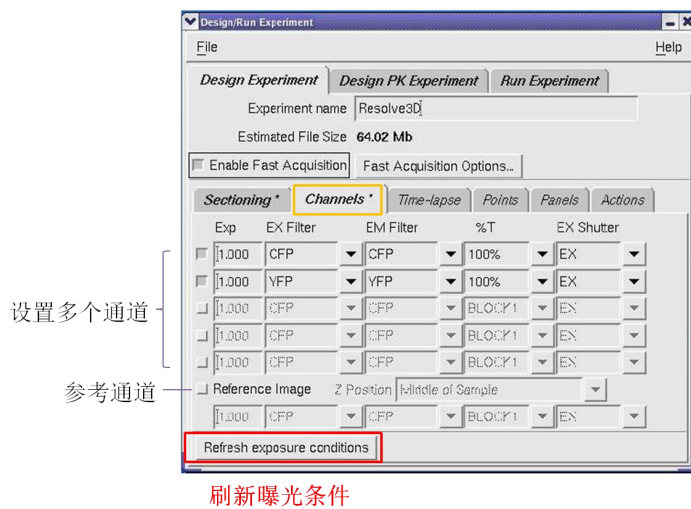
## 7.找到最佳视野和焦平面

## 8.实验设计

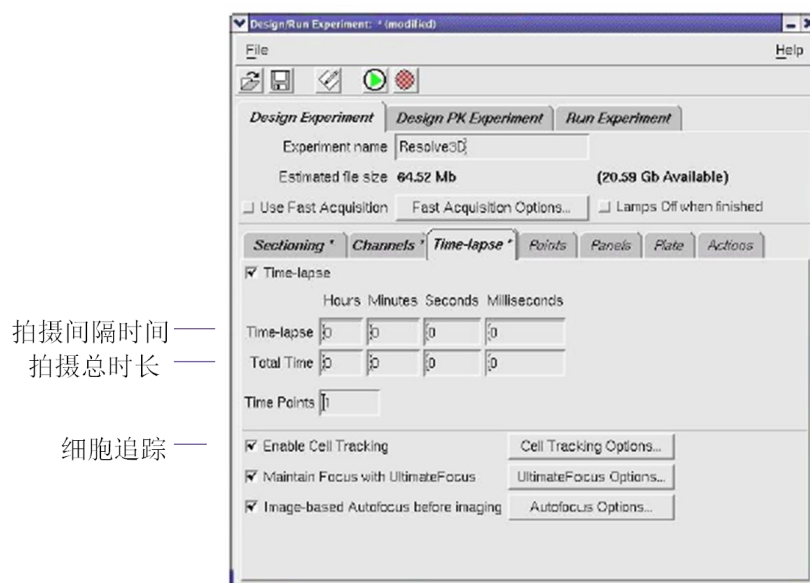
### (1) 3D 图像获取



### (2) 多通道拍摄

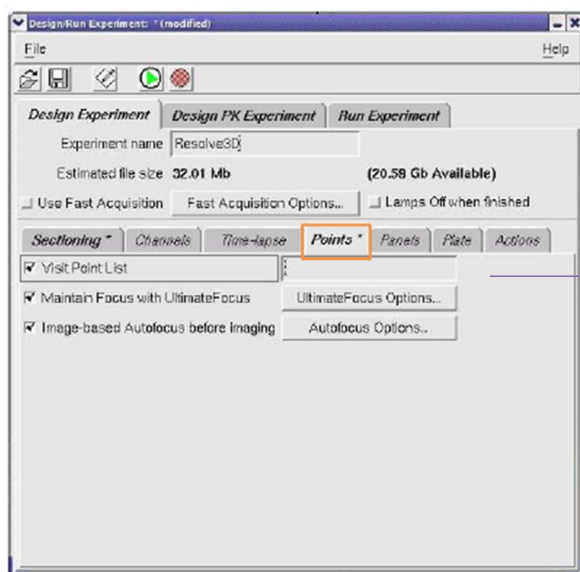


### (3) 活细胞拍摄



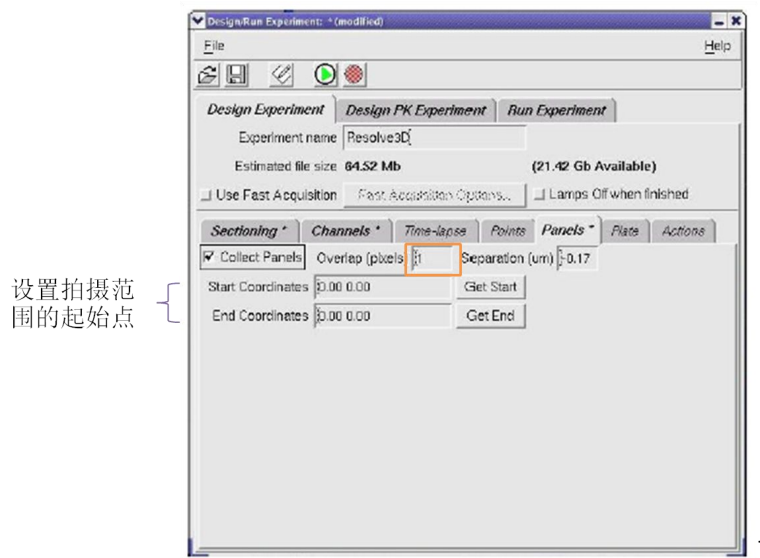
### (4) 多点拍摄

- 1) 用键盘  标记兴趣点
- 2) 设置拍摄参数

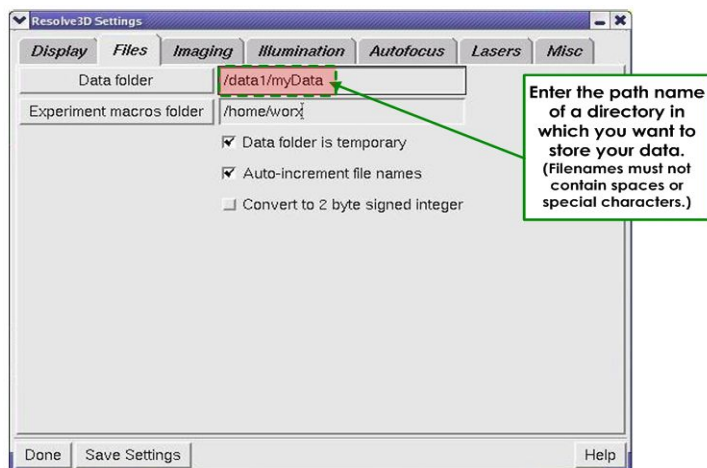


填写格式: All/1-5/1,3,5

### (5) 拼图



## (6) 文件储存



## Softworx 图像处理

### (1) 去卷积处理

选择 **Softworx** 主菜单中 **Processing**，再点击 **Deconvolve**，将需要进行去卷积处理的文件放入 **Input** 中，点击 **Do it**。

### (2) 三维重建

选择 **Softworx** 主菜单中 **View**，再点击 **Volume Viewer**，将需要进行三维重建的文件放入 **Input** 中，点击 **Do it**。

### (3) 投射

选择 **Softworx** 主菜单中 **View**，再点击 **Quick Projection**，将需要进行投影的文件放入 **Input** 中，点击 **Do it**。

### (4) 拼图

选择 **Softworx** 主菜单中 **View**，再点击 **Stitch**，将需要进行拼图的文件放入 **Input** 中，点击 **Do it**。

## 图像输出

(1) 输出 TIFF 格式图片

打开需要输出图像的文件，选择 File，再点击 Save As TIFF。在 Wavelengths 选项中勾选上需要输出图片的通道，在 Output Size 选项选择 24-bit RGB，点击 Do it。

(2) 输出 movie 格式文件

打开需要输出图像的文件，选择 File，再点击 Save As Movie。在 Movie Format 选项中选择 AVI 格式，点击 Do it。

## 数据拷贝

(1) 运用移动硬盘将数据从工作站中拷出

**注意：**退出移动硬盘时，需要点击桌面上移动存储设备的图标，选择“Safely Remove”，待图标消失时方可拔出移动存储设备。

(2) 将数据刻录到 DVD 光盘上。

在程序里选择 multimedia，然后选择 k3b 程序进行刻录。